

つ な ぐ





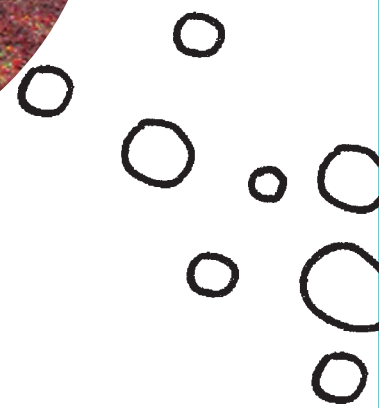
こころも身体も  
育ち盛りの  
子どもたちに  
寄り添います。



# 未来へ思いをつなぐ。



やさしく、強く  
ひとの気持ちが分かる  
子どもに。



こころと  
こころのふれあい、  
ぬくもりを  
伝えたい。

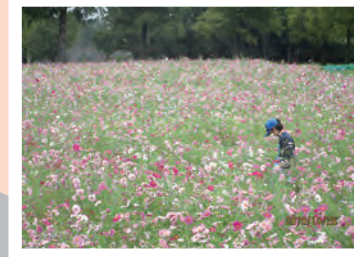


## こばと周辺 MAP

京阪近江神宮前駅より徒歩約7分  
JR 大津京駅より徒歩約13分



1月



4月



{ 春 }

子ども達と同じ景色を見て、  
一緒に時間を過ごし、  
そばで成長を見守ります。

寝返りをした。立った。歩いた。走った。

幼稚園。小学校。中学校。高校。

子ども達の人生の中で大切な時間を、共に歩んでいきませんか？

春は出会いの季節です。院庭のソメイヨシノの桜が満開になり、その下で幼稚園や学校に入園、入学する子ども達が毎年写真を撮ります。5月下旬にはボランティアさんの協力の元、近江舞子まで行っていちご狩りを楽しめます。おいしいいちごを一杯ほおばってどの子も満面の笑みになります。





梅雨が明けるとセミの鳴き声が聞こえてきます。その声にも負けない位、水遊びで子ども達のはしゃぐ声が院庭いっばいに広がります。夏休みになると、小鳩の家の子ども達はホームごとで一泊で旅行に行きます。海水浴やキャンプなど普段できない体験や見られない景色を見ていつもと違う子どもの姿を見ることができます。



## { 夏 }



7月



10月



12月



## { 秋 }

秋は近所のお祭りや運動会、七五三などたくさんの行事があります。七五三では毎年近江神宮様からご招待を受けて御祈祷をしていただきます。子ども達も正装して金太郎あめをもらい嬉しそうです。スポーツの秋ということでプロサッカーやバスケットボールの試合観戦招待もあり、一流の試合に触れる貴重な機会となっています。



クリスマスが近づいてくると、小鳩乳児院の玄関には大きなクリスマスツリーが飾りつけられ、子ども達は近付いて触って遊びます。また大津電気事業協同組合様が毎年建物にイルミネーションを取り付けて下さり、夜でも光り輝いてとてもきれいです。

## { 冬 }

# 0～18歳までの子どもの育ちを見守り、 地域の中で安全で安心な生活が営めるように 支えています。

小鳩会は、社会的養護にかかる子ども達の育ちを支え、社会に巣立ってからもつながっていくことを目標に、子ども達のあゆみに寄り添っていきたくと願っています。また、子ども達が社会の多くの方とつながり生きる力が育まれるよう、社会との橋渡しを大きな役割の一つとして担っていきたくと願っています。



## 職種について

小鳩会では様々な職種の職員が協力して仕事をしています。互いに支え合い、困難を乗り越えるチームワークがあります。経験を積むことで、相談員、ソーシャルワーカーになることもできます。

- ・保育士
- ・児童指導員
- ・看護師
- ・心理士
- ・栄養士
- ・調理士
- ・家庭支援専門相談員
- ・里親支援専門相談員
- ・自立支援員

## 小鳩乳児院

乳児院は様々な事情により、家庭で暮らせない0歳から概ね就学前の乳幼児が生活しています。ひとつのホームに4～6名程度の小規模のグループで過ごしています。担当制のもと、子どもの思いに寄り添い一人ひとりの子どもを尊重し、安全で活動しやすい環境、心地よく過ごせる環境を整え、家庭的な雰囲気を大切にしています。また保護者や家庭に寄り添い、子どもと保護者のそれぞれのよりよい将来に向けて支援しています。[定員 35名]

## 小鳩の家

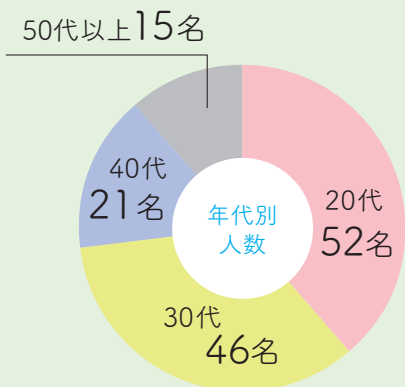
ドリームホーム  
フレンドハウス  
サニーハウス

30名の幼児～18歳までの子ども達が1ホーム4～6名の単位で生活しています。地域の幼稚園、学校に通いながら、保育士や児童指導員と共に暮らし、子どもが退所した後も実家として新しい生活を見守っています。

## 地域小規模

クレヨ  
ぽっほ

小鳩の家と同じ町に、それぞれ6名の子どもが生活しながら生活しています。家で、より家庭的な生活を送ります。



## 年齢別職員数について

(令和7年1月1日現在)

20代から70代までの職員が幅広く活躍しています。同じ年代で話し合ったり、少し年上の先輩に相談したり、ベテラン職員にわからないことを聞いたりできる環境作りを心掛けています。

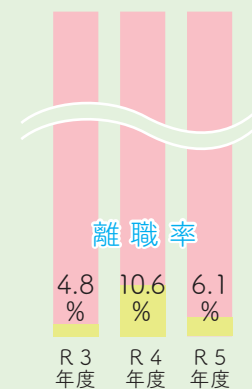


## 平均勤続年数について

小鳩会の平均勤続年数は7.82年となっています。女性が多い職場ですが、男女に関わらず結婚、出産後も働き続けてキャリアアップしていくことを応援しています。



## 離職率について



小鳩会では離職する人は少なく、多くが働き続けています。ライフステージに合わせてキャリアアップしながら長く続けてもらえる職場です。

## 児童養護施設 マンション アパート

内にあり、一軒家でそ  
達が地域の学校に通い  
す。建物は一般住宅家  
暮らしをすることがで

## こばと子ども家庭 サポートセンター

育児に困難を抱えた地域の家庭に対し、生まれる前から継続的にお会いし、妊娠・出産・育児を応援する相談機関になります。また、楽しく遊べる場を提供し、交流や学びあいの場となるよう見守っています。

## 里親支援センターしが

家庭養育を推進するとともに、里親家庭で暮らす社会的養護の子どもや里親さんに寄り添い、一緒に子どもの成長を見守っていきます。里親さんに向けた研修や、子ども同士の交流を企画しています。

## 子どもと一緒に成長していくワタシ

探求心や問題意識を持って取り組むことで、  
人として成長し続けられる仕事です。  
また、子どもと一緒に様々な体験をしながら自分自身も  
成長することができます。



### 小鳩乳児院職員（2年目）

私は施設で生活する子ども達の一助になりたいと思い小鳩乳児院を希望しました。毎日笑って楽しく過ごしてくれている子ども達の笑顔が癒しであり、とてもやりがいのある仕事だと感じます。時折、子どもの支援に悩む事もありますが、ひとつひとつの成長を大切にすることを心がけています。

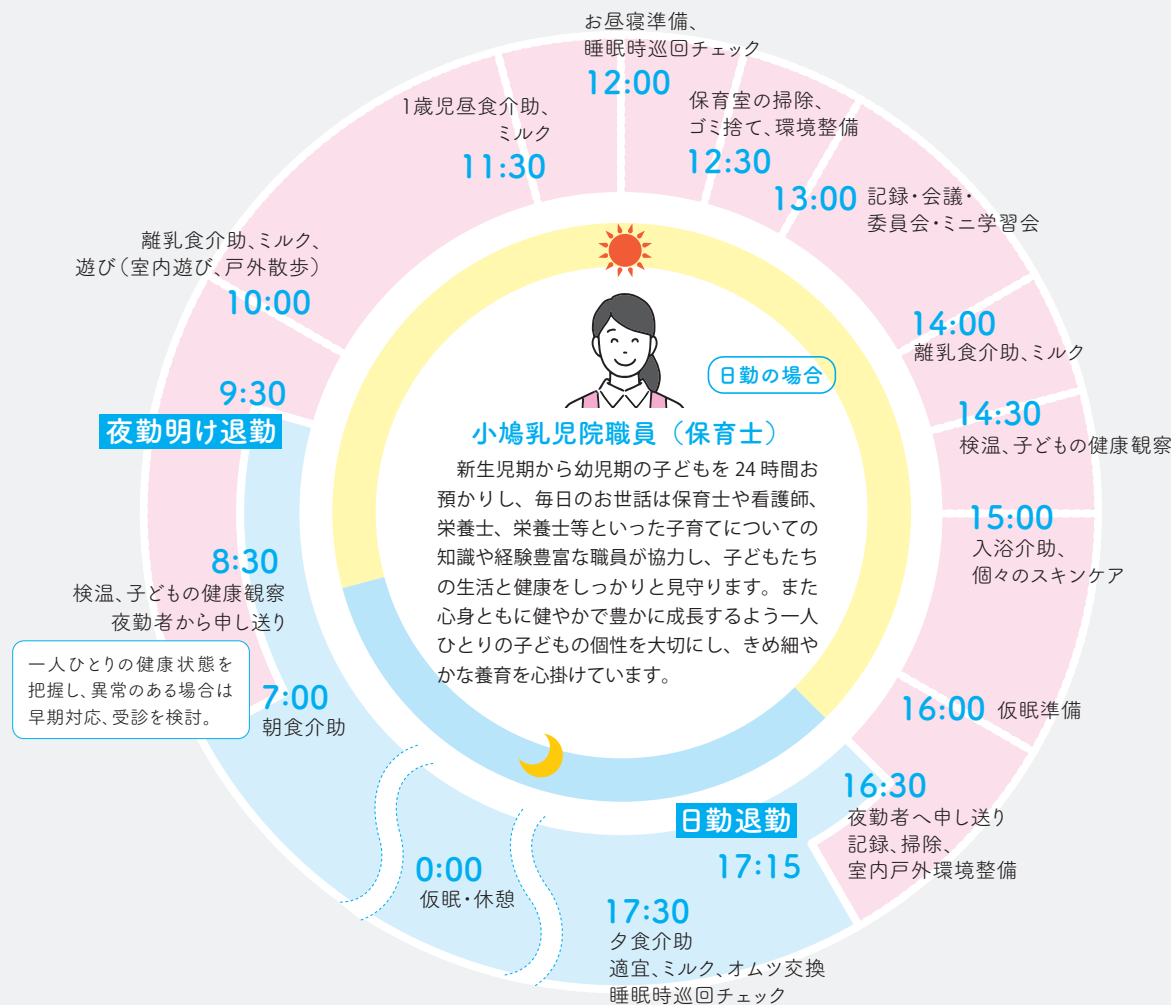


### 小鳩の家職員（2年目）

男子ホームで養育を担当しています。大変なこともあります。子どもと一緒に過ごす日常の時間を大切にしています。少しずつ外部の会議に出たり、保護者さんの対応などもできるようになり、仕事の奥深さを実感できるようになってきました。

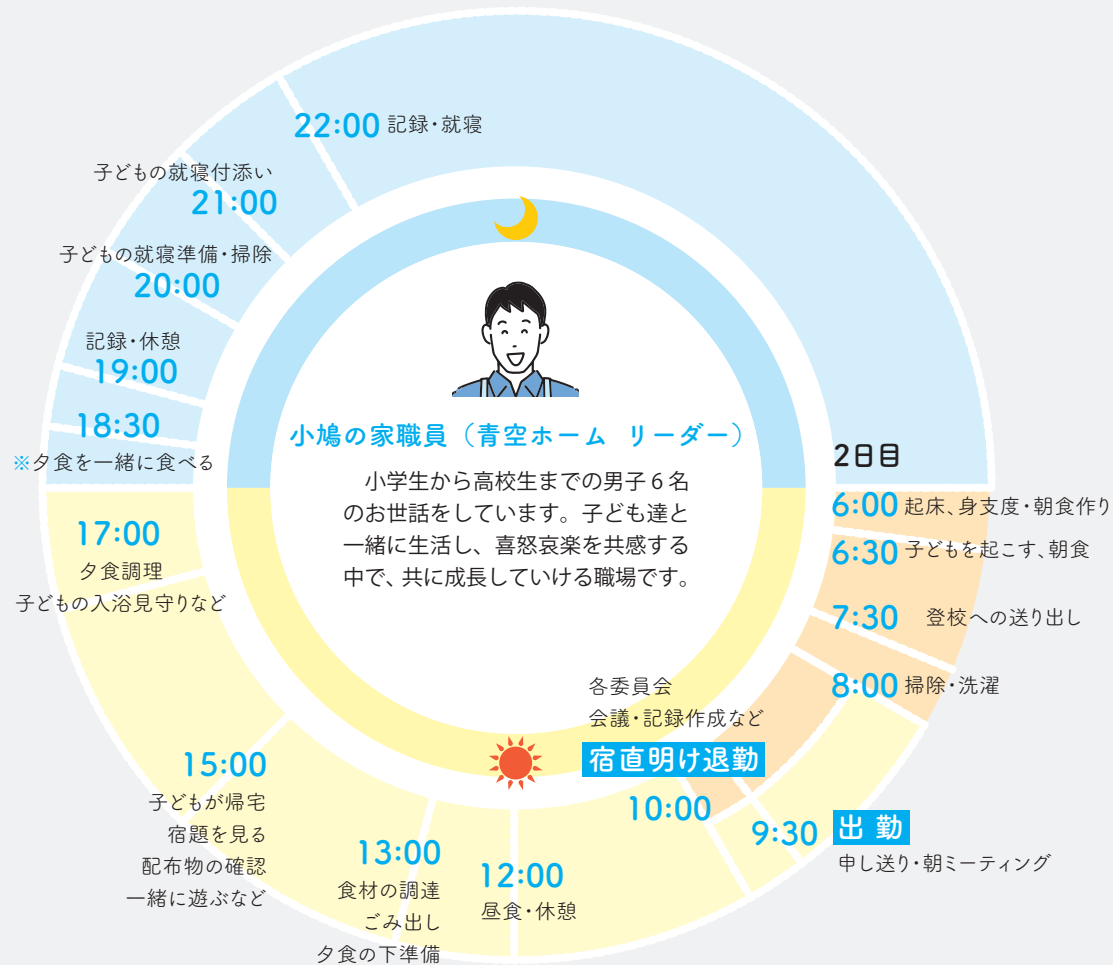
## 小鳩乳児院 保育士の1日

勤務形態は、シフト制によるローテーション勤務で  
早出・日勤・遅出・夜勤、時差勤務があります。



## 小鳩の家 児童指導員の1日

勤務はシフト制によるローテーションですが、子どもの生活に合わせて複数の職員が勤務できるようにしています。



※現在はコロナ対策のため職員は別で食べています

## 家庭支援専門相談員の1日

家庭支援専門相談員の勤務形態は、主に日勤になります。部門によって業務の流れは様々です。



## 採用してからのステップ

職員採用試験は年間を通じて実施しています。採用後は交流会、施設研修を通じて小鳩会のことを知ってもらい、心配事があれば解決できるようにしています。



採用後小鳩会への理解を深めてもらうために、各ホームで研修をして頂きます。0歳～18歳までの子どもに関わり、職員の姿を傍で見ってもらうことで4月から自分が働く姿をイメージできるようにします。

今日からあなたも、小鳩会の一員です。一緒に頑張りましょう！！

4月以降

採用内定  
通知

10～12月頃

採用内定者  
交流会

2～3月

施設内研修

3月末頃

歓送迎会

4月1日

採用

採用内定者が顔を合わせて話をする機会となっています。また、採用までにしておく良いこと、生活についての不安など、どんな質問にもお答えし、安心して4月を迎えて頂けるようになります。

新規採用職員の方をはじめ、ほとんどの職員が参加して交流を深めます。職員から色々な話を聞いて、小鳩会のことをたくさん知って下さい。  
(令和2年度、3年度はコロナ禍のため中止)



## 働く環境について

社会的養護にかかる子ども達の『育ち』を支え、つなげていくことが私たちの役割です。  
小鳩会では、「子ども達の安全・安心」を法人の理念として掲げ  
職員一人ひとりの資質向上に取り組んでいます



新人  
(1～3年目)

### 【目標】

理念・基本方針・権利擁護・  
サービス規範の理解

- 社会人の基礎を学ぶ
- 法人の方針を理解
- 子ども権利擁護についての理解
- 業務の基本的知識・技能の習得
- 情報管理・守秘義務

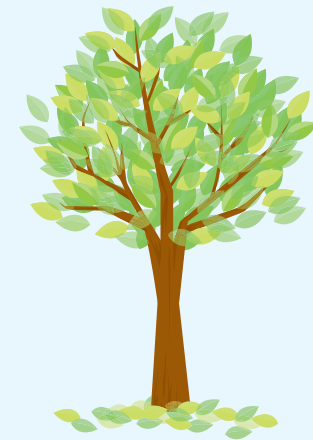


中堅  
(4年目以上)

### 【目標】

組織的な問題解決能力の向上

- 課題解決力
- 倫理的に考え表現する力
- 養育者として基本知識、技術の向上
- 新人への助言・指導
- チームアプローチの向上



エキスパート

### 【目標】

人材育成・研修計画  
の策定と運営

- 子ども権利擁護の推進を図る
- 情報共有システム整備と管理
- 地域福祉への推進

### \* ブラザーシスター制度



新人の頃は何かかもが初めてで、楽しいことや感動することたくさんありますが、不安や悩みもいっぱいあります。そのような悩みを一人で抱え込まず共有出来るよう新人職員一人ひとりに、比較的年齢の近い先輩職員が就いて、気軽に相談したり、アドバイスをもらったり、メンタル面で新人のサポートをする制度です。

### \* 各委員会・施設内研修

小鳩会は、乳児院・児童養護施設までの一貫養育であり子ども達の0歳～概ね18歳までの「育ち」を支え、一人ひとりを主体者として尊重し、安全で安心な生活が営めるように施設内で様々な委員会、学習会、研修会を実施しています。

- 生・性教育委員会：小鳩会全体で子どもの「生と性」について話し合い、子どもへのプログラム実施計画を考える。
- サービス評価委員会：子ども達の権利が守られる様々な取り組み（権利ノート、CAPプログラム、施設内不適切な関わりの防止のための取り組み）
- 施設内研修委員会：乳児院、児童養護施設合同で様々な学習会を随時実施。

# 毎日と、将来に、安心できる給与と待遇

キャリアやライフステージにふさわしい給与の提示と、  
産休・育休の取得および、安心の職場復帰をサポートします。  
また、心身ともにリフレッシュすることがサービスの質の向上にも  
つながるため、法人独自の休暇も設けています。



## 給与について (令和6年度実績)

<b>基本給</b>	専門学校、短大卒	222,622円
	4年制大学卒	241,368円
<b>賞与</b>	年2回	計4.8ヶ月
<b>特別賞与</b>	年1回	276,000円
<b>諸手当</b>	通勤手当 住居手当	]合わせて上限30,000円
	夜勤手当	
	宿直手当	1勤務につき6,000円
	研修手当	年/60,000円
	その他	時間外勤務手当、年末年始手当、家族手当 他

### 採用1年目の給与月額例

専門学校、短大生		4年制大学	
・基本給	222,622円	・基本給	241,368円
・夜勤手当	21,000円	・宿直手当	18,000円
・住宅手当	27,000円	・住宅手当	27,000円
・通勤手当	2,900円	・通勤手当	2,900円
合計	273,522円	合計	289,268円

## 勤務時間について

### 勤務時間について

<b>早出</b>	6時30分～15時15分 (休憩45分)
<b>日勤</b>	8時30分～17時15分 (休憩45分)
	9時30分～18時15分 (休憩45分)
<b>遅出</b>	13時15分～22時00分 (休憩45分)
<b>時差</b>	10時～19時 (休憩1時間)
	10時～20時 (休憩1時間)
<b>夜勤</b>	16時30分～翌朝9時30分
<b>宿直</b>	9時30分～22時 5時30分～10時

### 休日休暇

月/9日 (交代勤務制/勤務シフトにより割り振られます)  
年間休日 112日  
年次有給休暇 10日  
(前年度分20日まで繰り越し可能。最大40日所有可)  
特別休暇 (慶弔休暇等)・産前産後休暇・育児休暇・介護休暇  
なお、たくさんの職員が育児休業を取得し、  
復帰して働き続けています